

subject: **Werkübersicht**
Herbstausstellung

date: 29. September – 29. Oktober 2023
Preise auf Anfrage

Raumsegment 1

Lars Reiffers: The Classic, 2023, Ölfarbe auf Leinwand, gerahmt, 80 x 60 cm

Sonia Aniceto: Texture bodies, 2017, Mischtechnik auf Leinwand, ca. 96 x 85 cm

Lars Reiffers: Mirror Hall 2, 2019, Ölfarbe auf Leinwand, gerahmt, 122 x 152 cm

Maria Kirchhof: Ikaras, 2018/20, Eitempera auf Leinwand, 60 x 53 cm

Im Grafikständer

Tanja Hirschfeld: Sorpresa, 2107, Tinte auf Papier, gerahmt, 11 von 50, 51 x 41 cm

Eberhard Bitter: Bewegung Körper, 2022, Mischtech. auf Papier, gerahmt 72 x 52 cm

Raumsegment 2

Susanne Woelk: Demo, 2003, Ölfarbe auf Leinwand, 60 x 80 cm

Rolf Puschnig: Als ein Nashorn zur Unzeit ..., 2022, Mixed material, 20 x 35 x 45 cm

Rolf Puschnig: Zeiteinsparer, 2020, Mixed material, 14 x 15 x 38 cm

Veronika Olma: Seifenblasen, 2008, Eitempera auf Leinwand, 100 x 90 cm

Lars Reiffers: For you, 2013, Ölfarbe auf Leinwand, gerahmt, 102 x 152 cm

Raumsegment 3

Eberhard Bitter: Bewegung Körper, 2021, Mischtech. auf Papier, gerahmt, 42 x 32 cm

Eberhard Bitter: Körper - Hand, 2010, Acrylfarbe auf Leinwand, 70 x 70 cm

Maria Kirchhof: Encounter, 2022, Eitempera auf Leinwand, gerahmt, 104 x 84 cm

Eberhard Bitter: Bewegung Körper, 2021, Mischtech. auf Papier, gerahmt 42 x 32 cm

Eberhard Bitter: Bewegung Körper, 2023, Mischtech. auf Papier, gerahmt 42 x 32 cm

Eberhard Bitter: Bewegung Körper, 2022, Mischtechnik auf Papier, gerahmt mit
Passepartout, 72 x 52 cm

Lars Reiffers: Entdeckung, 2003, Siebdruck, Auflage 15 von 60, gerahmt 64 x 54 cm

Lars Reiffers: Arena, Ölfarbe auf Leinwand, gerahmt, 122 x 162 cm

Jörg Bach: Gitter, 2002, Cortenstahl/Lackfarbe, 33 x 33 x 20 cm

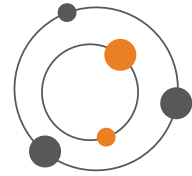
Jörg Bach: Drumrum 2005, Cortenstahl, 50 x 15 x 28 cm

Im Zeichenschrank

Sonia Aniceto: Respire IV, 2019, Mischtechnik auf Papier, gerahmt, 64 x 54 x 6 cm

sowie diverse Arbeiten von Lars Reiffers, Eberhard Bitter und Horst Janssen

ART-isotope • Galerie Schöber

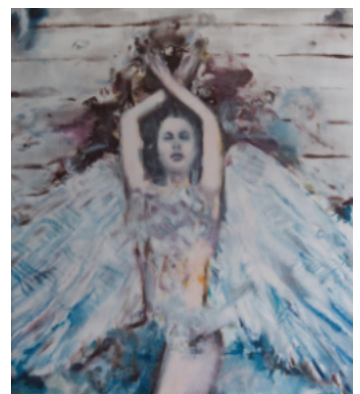


base

name: Axel Schöber
address: Hof Sümmermann
Von-Steinen-Str.1
58730 Fröndenberg

communication

phone: +49 - (0)1 72 - 2 32 88 66
e-mail: mail@art-isotope.de
url: art-isotope.de



Maria Kirchhof • Ikaras



Veronika Olma • Seifenblasen

sections

Editions
Grafic Arts
Photographies
Paintings
Sculptures

services

Art-Consulting
Catalogues
Documentations
Events/Lectures
Exhibitions