



AXEL SCHÖBER
Galerist & Kurator

WAS BEWEGT UNS?

Diese Fragestellung bestimmte im ersten Teil des Kunstsommers Burg Wertheim die Gruppenausstellung mit Werken von knapp dreißig überwiegend regionalen Künstlern:innen. Zu sehen war eine große Vielfalt in den künstlerischen Umsetzungen.

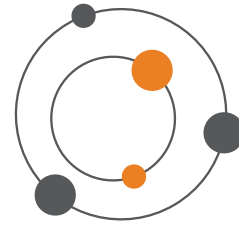
Auch der zweite Teil des Kunstsommers Burg Wertheim beschäftigt sich mit dieser Frage. In einer Einzelausstellung präsentiert die Malerin Antje Vega ihre ganz individuelle Sicht bzw. künstlerische Antwort.

Im Main Echo schreibt dazu Michaela Schneider:

„Menschen faszinieren Antje Vega aus Kreuzwertheim von jeher. Ihr Ölmix auf Leinwand ‚Don't touch this‘ lässt sich auf unterschiedliche Art interpretieren – Freiheit liegt in der Kunst vor allem auch dann, wenn der Betrachter selbst assoziieren darf. Eine Frau, nackt, hält wie schützend ihre Hand über ein winziges, weißes Porzellankind. Eine Blume in leuchtendem Pink wächst aus hoffnungsvollem Grün. Spielt hier die #meToo-Bewegung hinein? Geht es um Diskriminierung? Um Kindesmissbrauch? Hat das Nicht-Berühren doch auch wieder mit Corona zu tun?“

Aber nicht nur diese Inhalte stehen im Fokus der Einzelausstellung. Aus einem großen Fundus älterer Werke fügen sich in diese Thematik nahtlos sowohl Gemälde mit hiesigen Landschaftsmotiven als auch Bleistiftzeichnungen mit Gliederpuppen ein, die eine eigene Wirklichkeit aufspannen und die Betrachter in die Phantasiewelt der Künstlerin entführen.

Wir freuen uns auf Ihren Besuch und stehen für Rückfragen bzw. nach Absprache für Führungen in Kleingruppen gerne zur Verfügung.



ART-isotope • Galerie Schöber

AUSSTELLUNGORT

Neues Archiv, Burg Wertheim
Schloßgasse 11 • 97877 Wertheim

TERMINE/DAUER

Vernissage: So., 31. Juli 2022 um 11:30 Uhr
Finissage: So., 4. September 2022 um 11:30 Uhr

Kernöffnungszeiten: Fr. bis So. • jeweils von
11:00 bis 13:30 und 14:00 bis 16:30 Uhr
Kleingruppen/Führungen nach Absprache

ANSPRECHPARTNER

Antje Vega
+49 - (0)160 - 99 13 05 06
antjevega197@gmail.com
www.antjevega.de

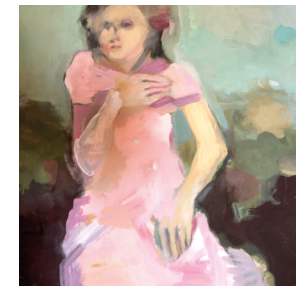
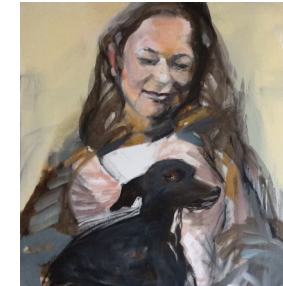
Axel Schöber
mail@art-isotope.de



KUNSTSOMMER 2022

WAS BEWEGT MICH?

Antje Vega (Malerei & Zeichnung)



BURG WERTHEIM

31. Juli bis 4. September 2022



Don't touch this • 2021
Mischtechnik auf Leinwand
70 x 70 cm



Landschaft • 2008
Ölfarbe auf Leinwand
80 x 100 cm



ANTJE VEGA

Malerin & Zeichnerin

KURZBIOGRAFIE

Die Künstlerin Antje Vega ist 1941 in Niedersachsen geboren und dort aufgewachsen. Ihre Schulzeit verbrachte sie in Berlin und absolvierte Ihr Studium der Gebrauchsgrafik in Basel sowie Nürnberg als Diplom-Designerin.

Daraufhin folgte ein Studium der Freien Grafik und Malerei an der Kunstakademie Nürnberg und Düsseldorf. Die Künstlerin ist Mitglied im BBK-Unterfranken Würzburg und in der Vereinigung Kunstschaffender Unterfrankens e.V. (VKU), Würzburg.

Antje Vega lebt und arbeitet als freischaffende Malerin in Kreuzwertheim.

ANKÄUFE

- 2011 Main Franken-Sparkasse, Würzburg
Staatsministerium, München
- 2009 Staatsministerium, München

AUSSTELLUNGEN

- 2022 Spessartmuseum, Schloß zu Lohr am Main
- 2021 Maskerade, Torturm Zellingen
- 2019 ‚Porträtiert?‘ mit ART-isotope •
Galerie Schöber, Burg Wertheim
- 2018 Von Menschen und Menschen – von
Solchen und Solchen, Spitäle Würzburg

- 2017 Trio 6, Kloster Wechterswinkel
- 2016 Von Menschen und Menschen – von
Solchen und Solchen, Historisches
Rathaus, Karlstadt
Landschaftsgesichter - Gesichterland-
schaften, Franck-Haus, Markttheidenfeld
Altes Rathaus, Markt Einertsheim
- 2015 Kunstbesuch, Stadtgalerie Lünen
Bilder und Zeichnungen, Galerie
Kirchner, Grünsfeld
- 2013 Askese, Kloster Bronnbach, Wertheim
- 2011 Die Frau und der Affe, Kreisgalerie
Mellrichstadt
Lammfromm, Harderbastei, Ingolstadt
Sparkasse Mainfranken, Würzburg
49° 46' N, 9° 31' O und dann flussab-
wärts bis zur Mündung, Galerie
Kirchner, Grünsfeld
- 2010 Artemisia Künstlerinnenbund, Hanau
- 2009 Der Gesang der Menschentiere,
BBK-Galerie, Würzburg
Last dance, Katharinenkirche, Dortmund
- 2008 Blaubart, BBK-Galerie, Würzburg
Last dance, Spitäle, Würzburg
Innerei, IHK Würzburg
- 2007 Portrait, BBK-Galerie, Würzburg
Innerei, Kunstform Bonn
- 2006 Zum Theaterstück ‚Psychose‘ von
Sarah Kane, BBK-Unterfranken und
Theater, Würzburg
- 1997 RWE Galerie, Werne
- 1994 Galerie Medau, Mönchengladbach
- 1991 Kavaliershhaus-Galerie, Rheinsberg
- 1990 Volkshochschule, Lünen/Westfalen